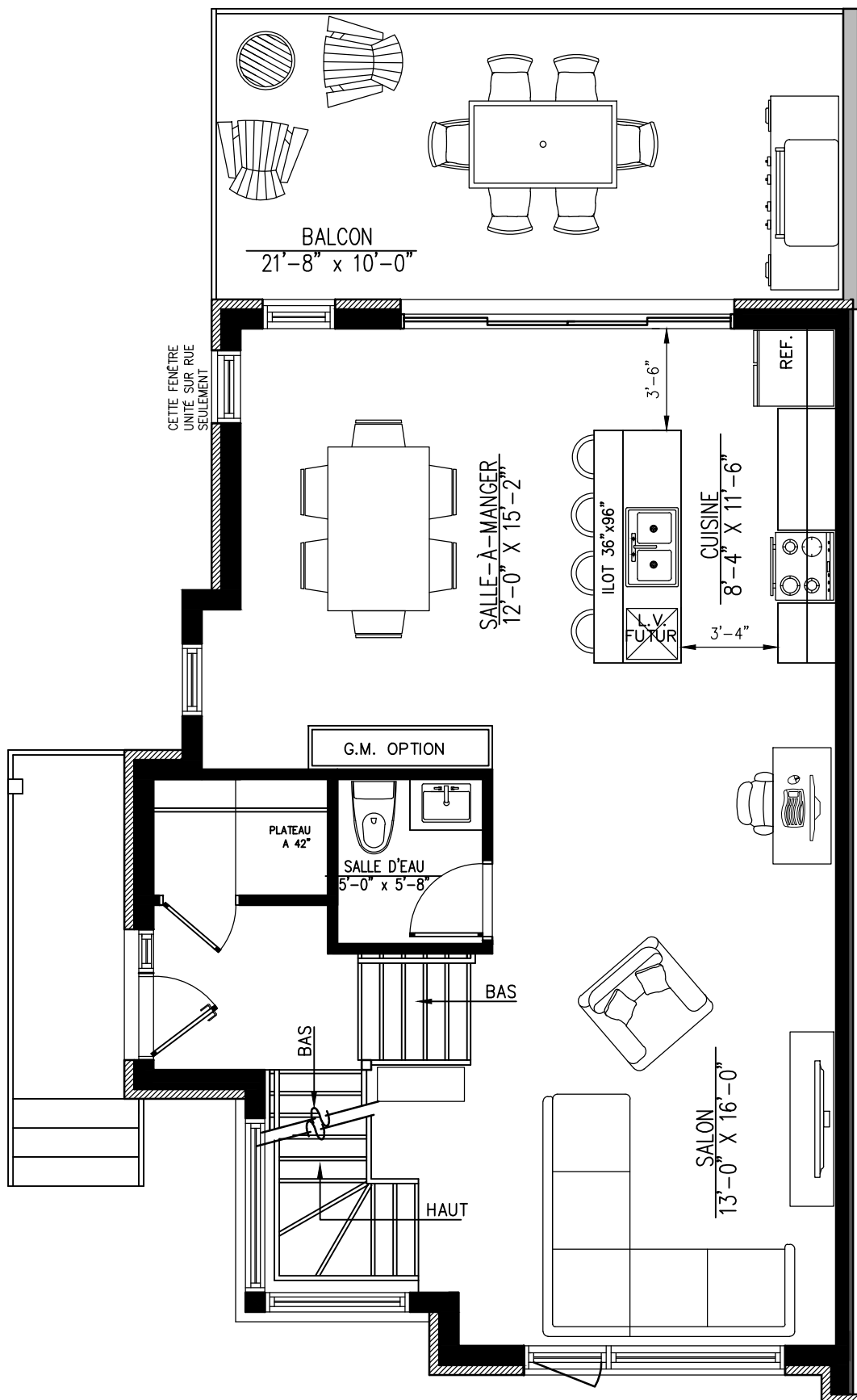
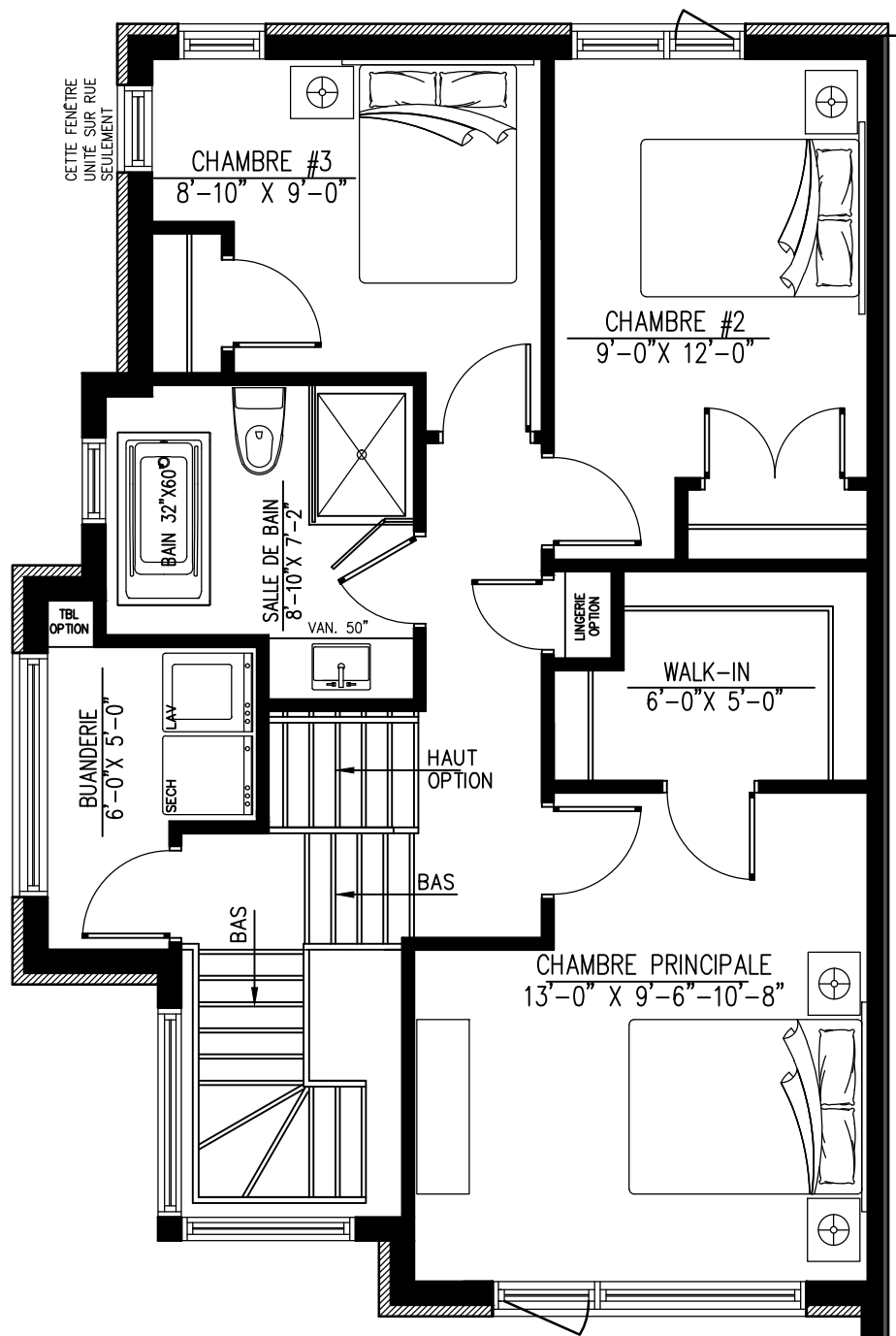


REZ-DE-CHAUSSÉE
 UNITÉ DE COIN GAUCHE
 CUISINE AU CENTRE
 SALON MI MUR
 834 pi²
 plafond 9'-0"



REZ-DE-CHAUSSÉE
UNITÉ DE COIN GAUCHE
CUISINE À L'ARRIÈRE
 834 pi²
 plafond 9'-0"

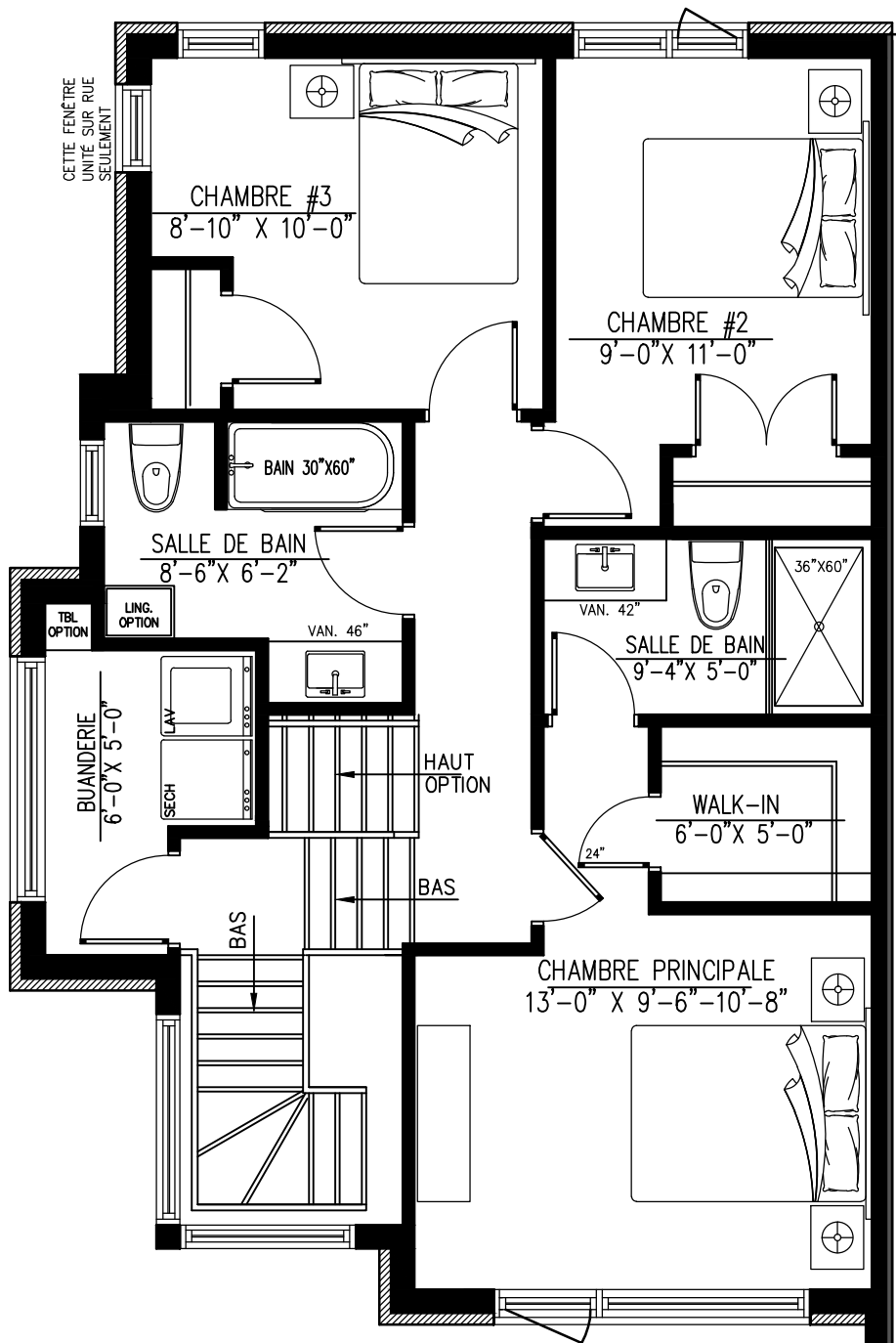


ÉTAGE

UNITÉ DE COIN GAUCHE
 3 CHAMBRES, 1 SALLE DE BAIN
 PLUS DE RANGEMENT

831 pi²

plafond 8'-0"



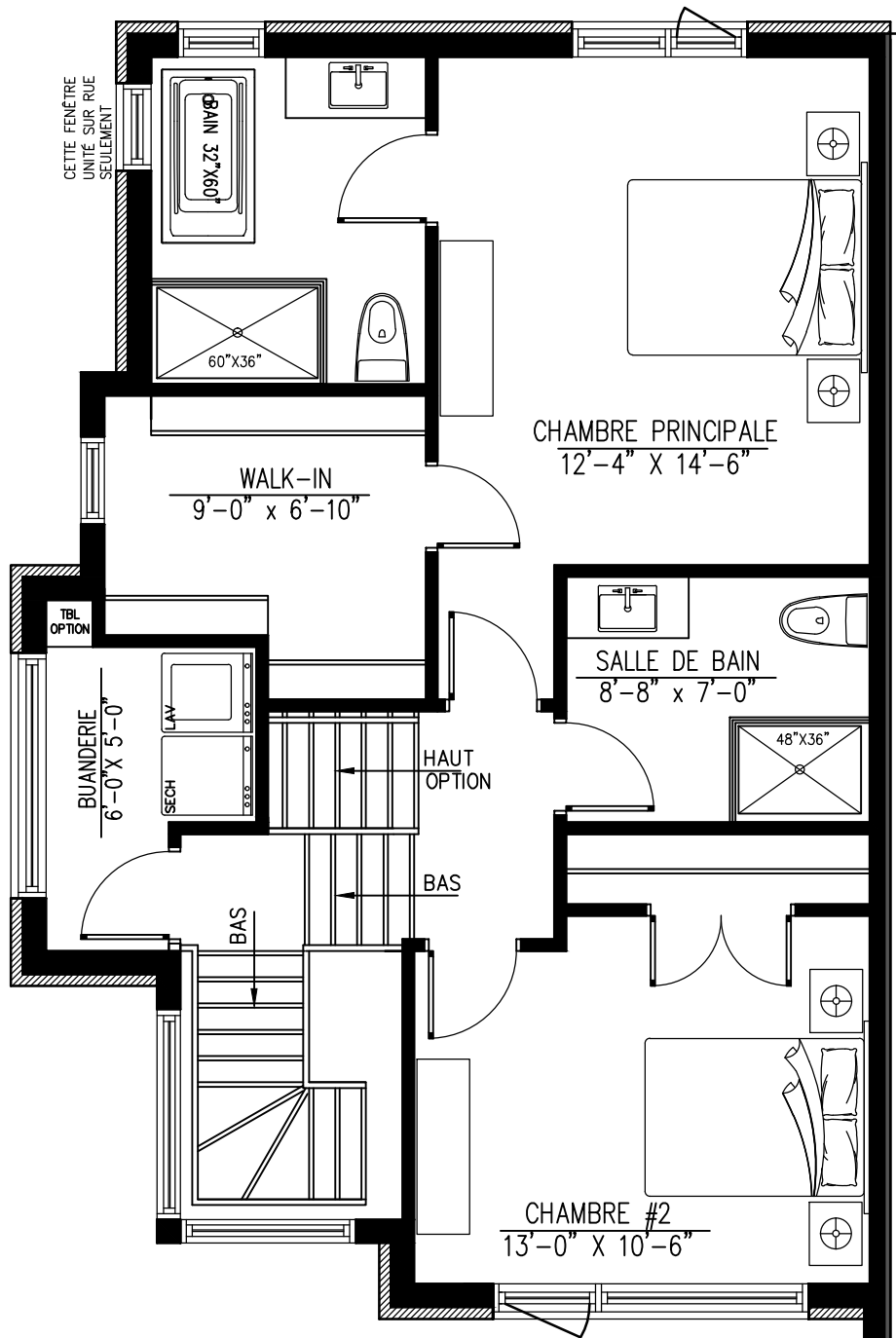
ÉTAGE

UNITÉ DE COIN GAUCHE

3 CHAMBRES, 2 SALLES DE BAIN

834 pi²

plafond 8'-0"



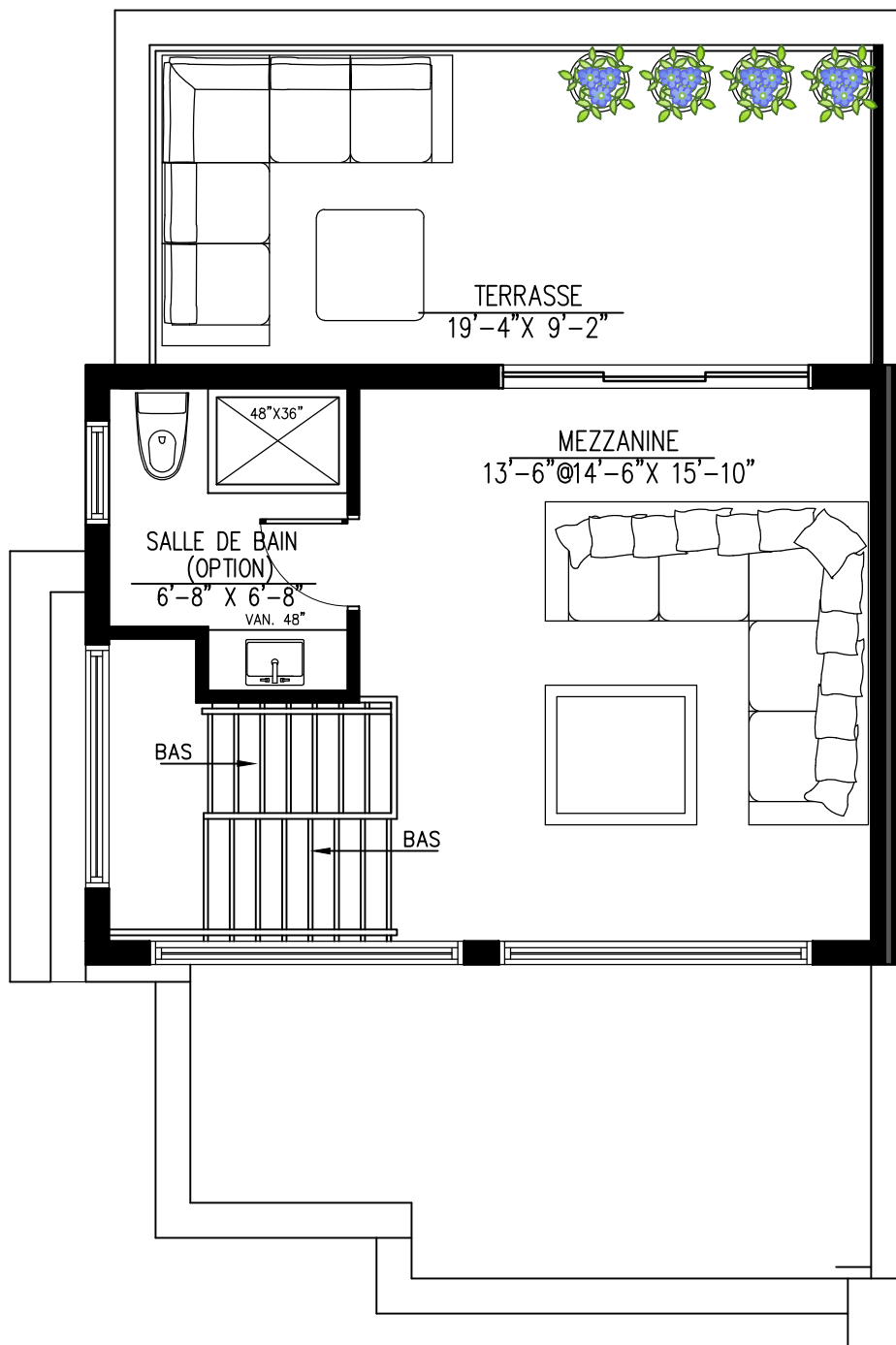
ÉTAGE

UNITÉ DE COIN GAUCHE

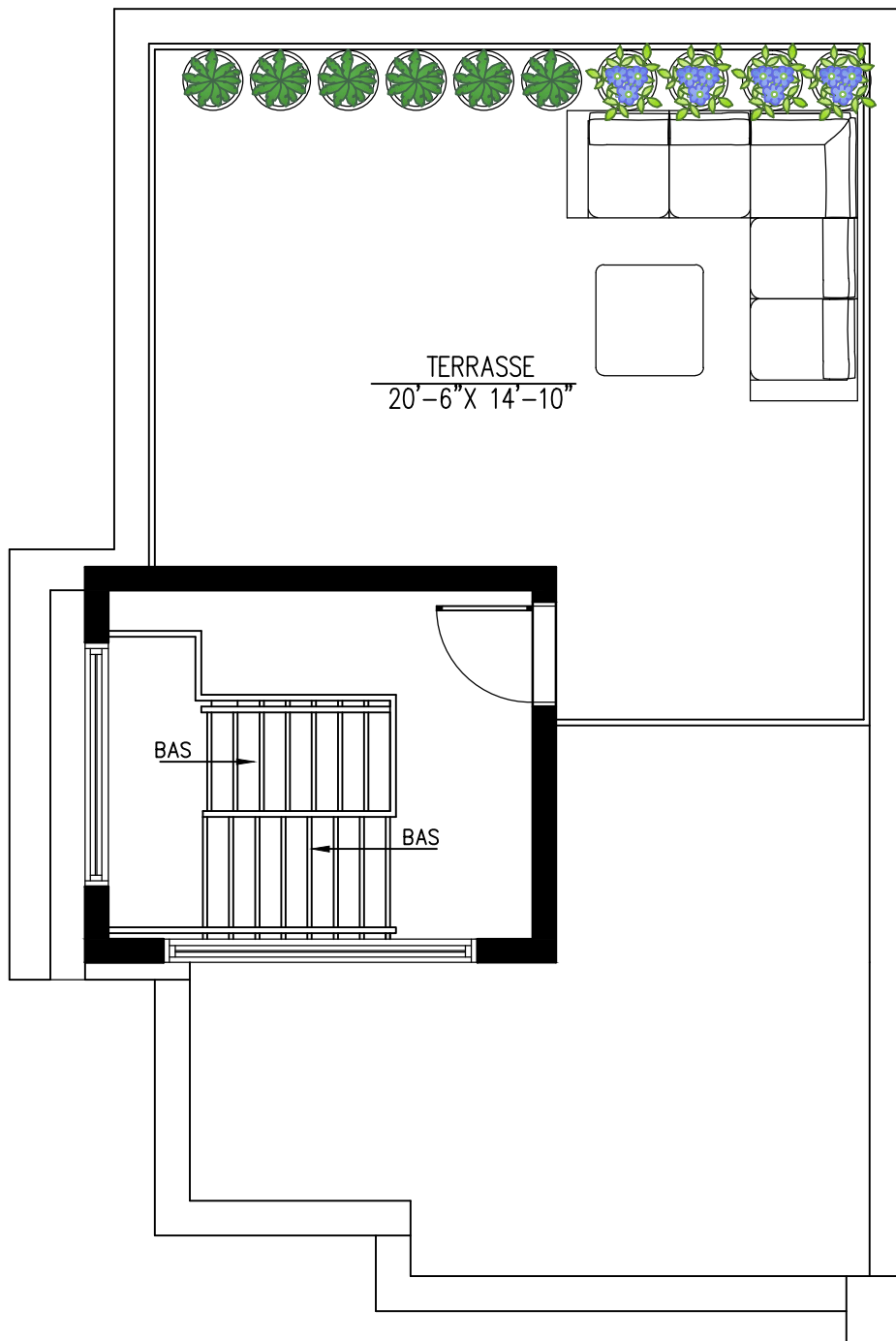
2 CHAMBRES, 2 SALLES DE BAIN

834 pi²

plafond 8'-0"



MEZZANINE
 UNITÉ DE COIN GAUCHE
 323 pi² sans escalier
 terrasse 190pi²
 plafond 9'-0"



ACCÈS TERRASSE
UNITÉ DE COIN GAUCHE
terrasse 350pi²