

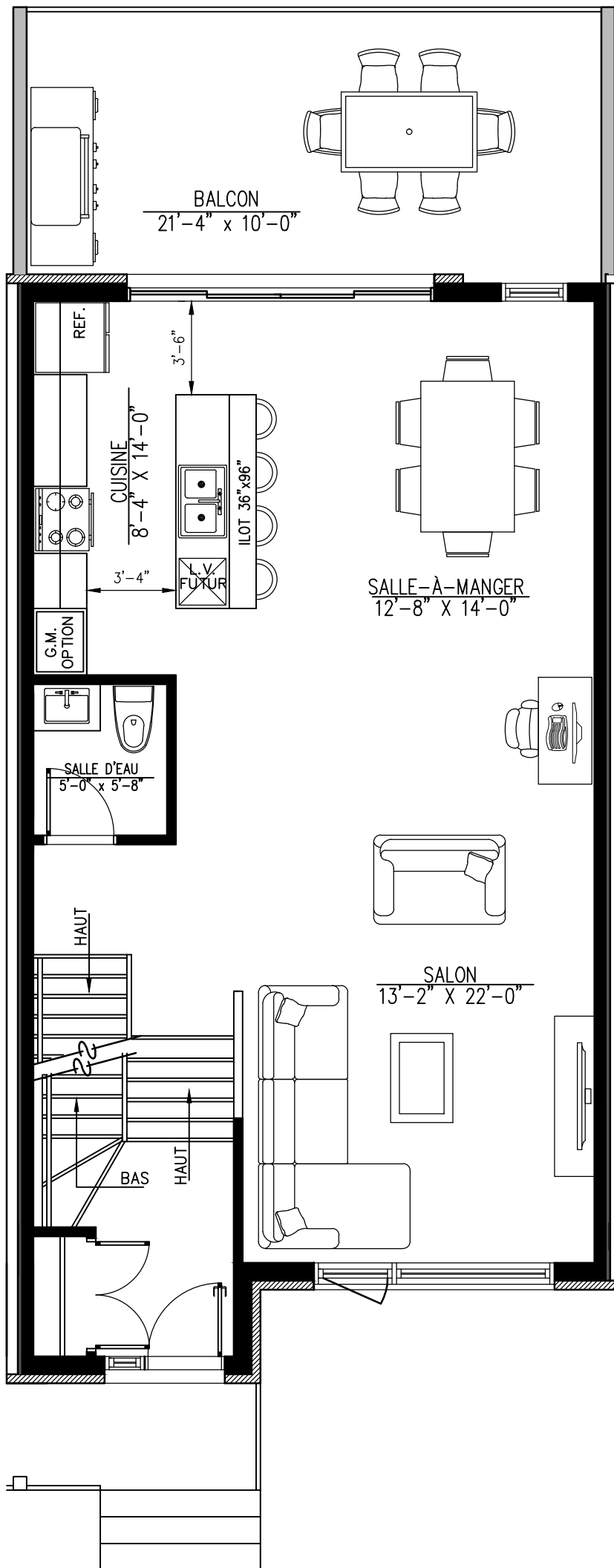
SOUS-SOL

UNITÉ DE CENTRE GAUCHE

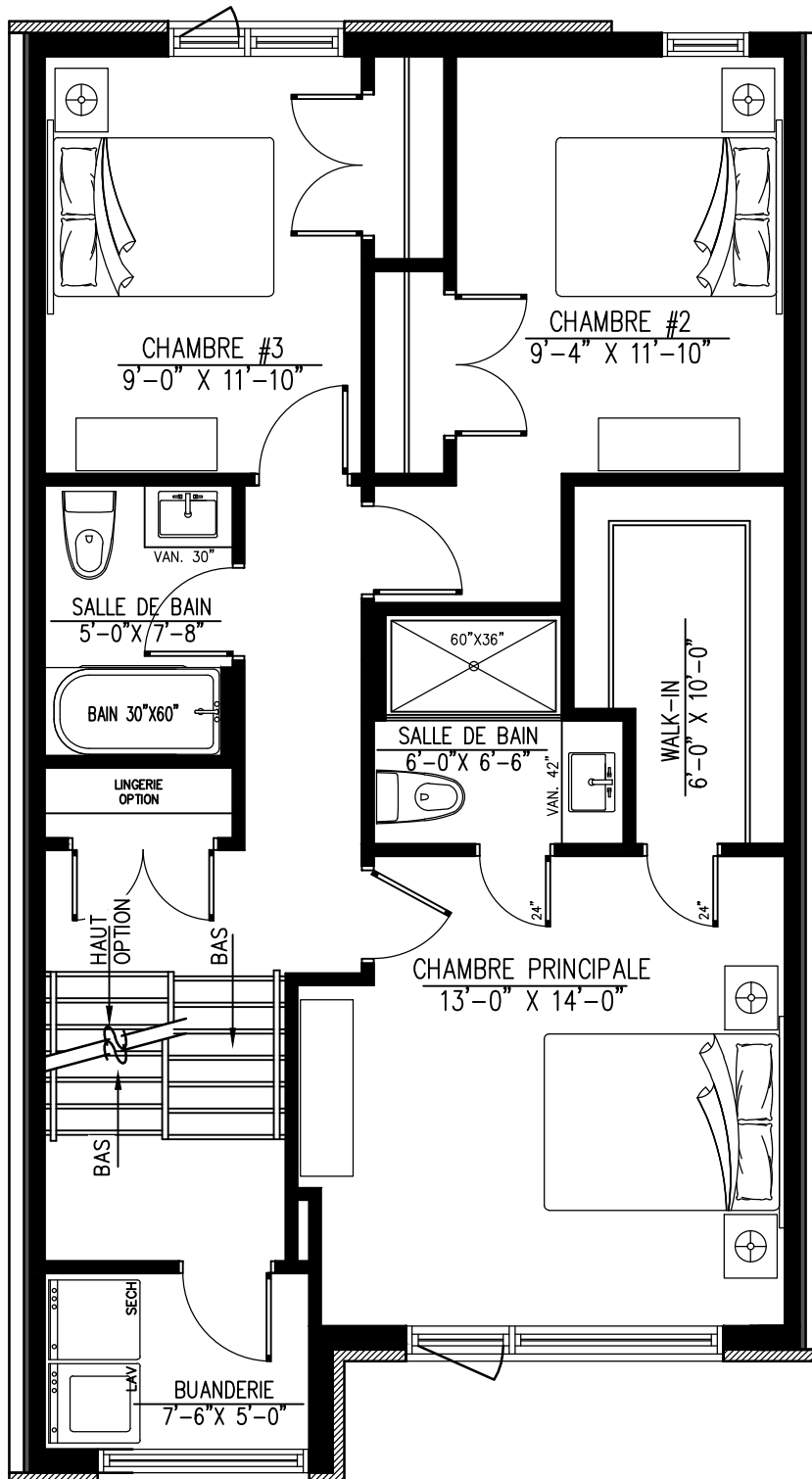
SALLE DE BAIN ET CHAMBRE

867 pi²

plafond 8'-0"



REZ-DE-CHAUSSÉE
UNITÉ DE CENTRE GAUCHE
CUISINE À L'ARRIÈRE
 867 pi²
 plafond 9'-0"



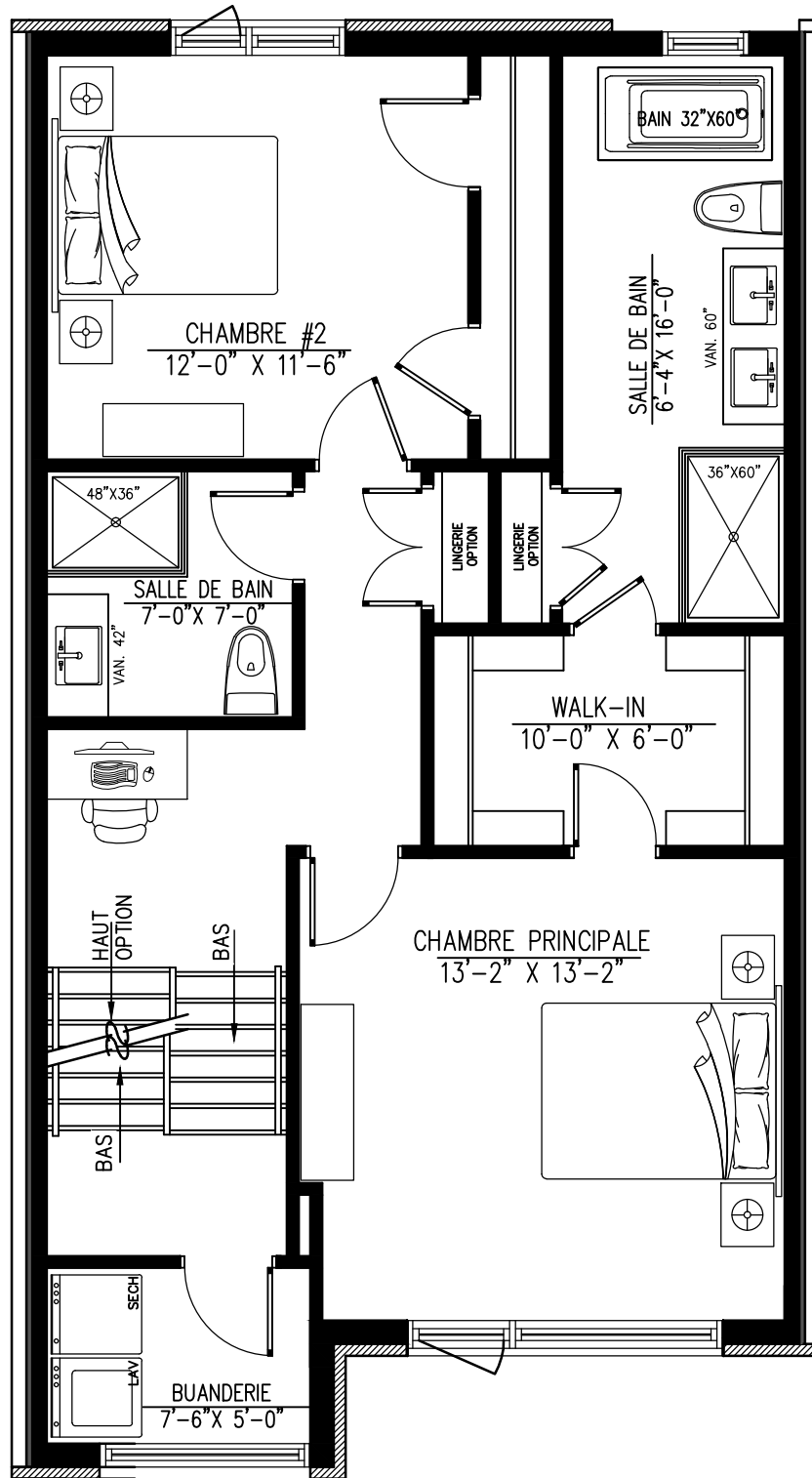
ÉTAGE

UNITÉ DE CENTRE GAUCHE

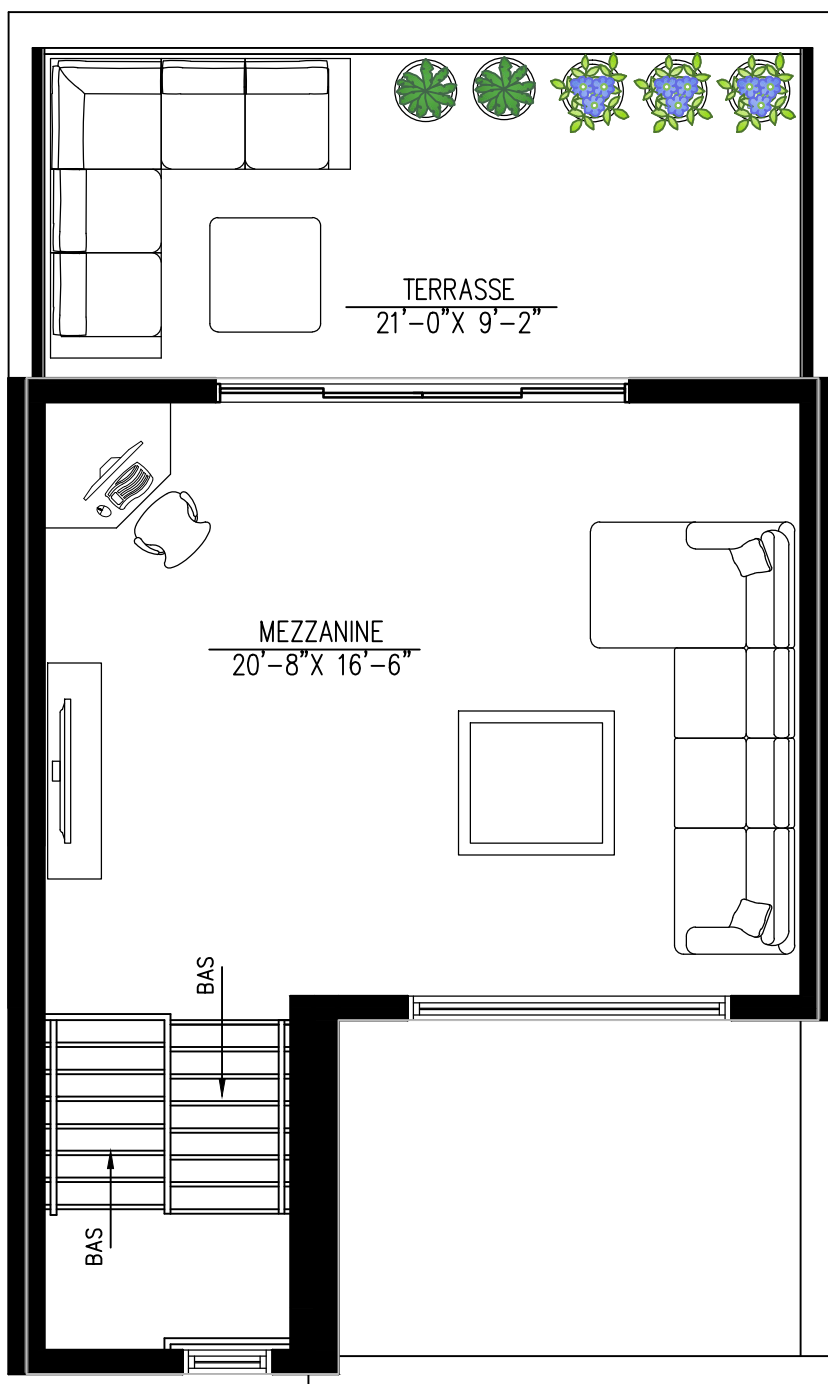
3 CHAMBRES , 2 SALLES DE BAIN

867 pi²

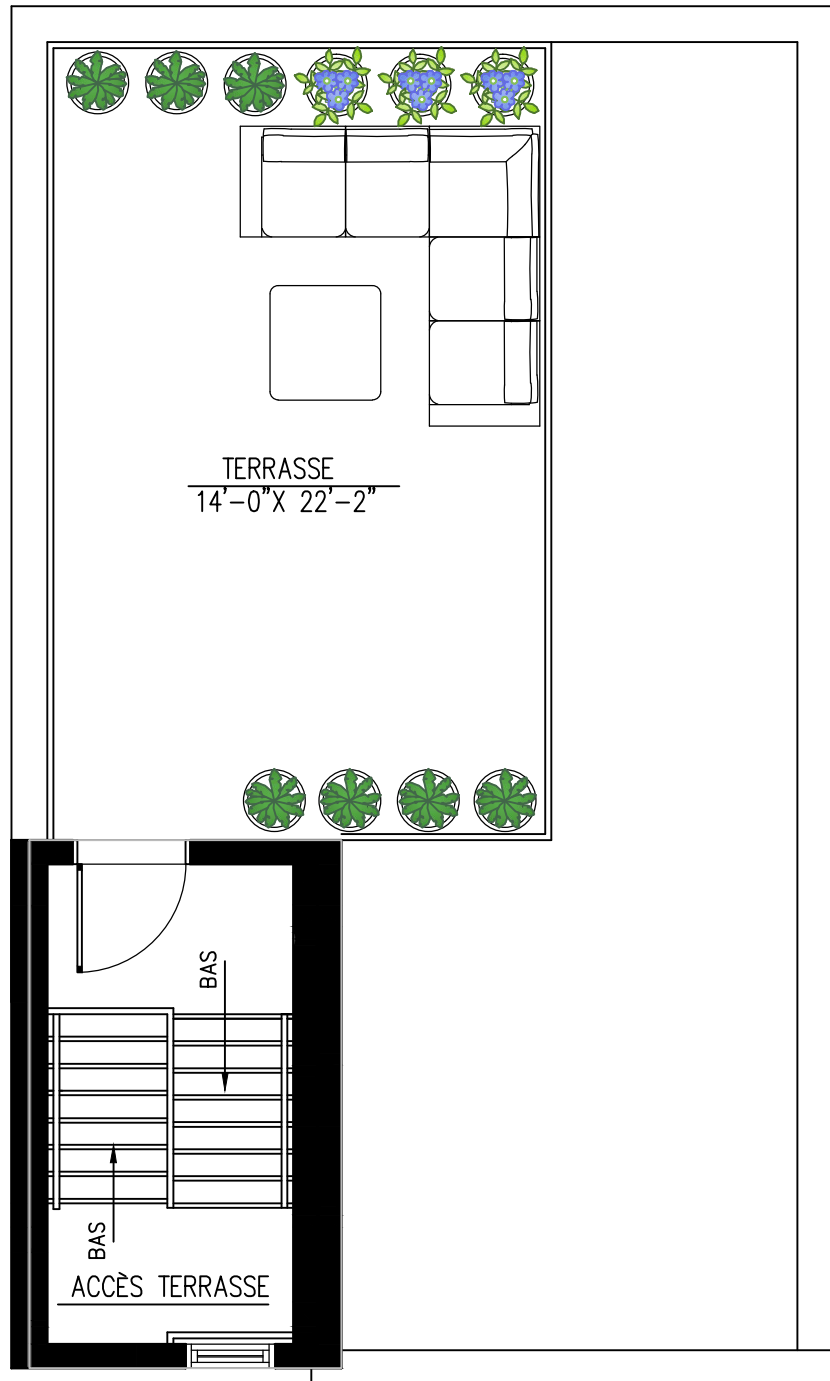
plafond 8'-0"



ÉTAGE
 UNITÉ DE CENTRE GAUCHE
 2 CHAMBRES , 2 SALLES DE BAIN
 867 pi²
 plafond 8'-0"



MEZZANINE
UNITÉ CENTRE GAUCHE
392 pi² sans escalier
terrasse 192pi²
plafond 9'-0"



ACCÈS TERRASSE
UNITÉ CENTRE GAUCHE
terrasse 310 pi²